

CRV_SEAL_CRANKSHAFT

Перв. примен.

Справ. №

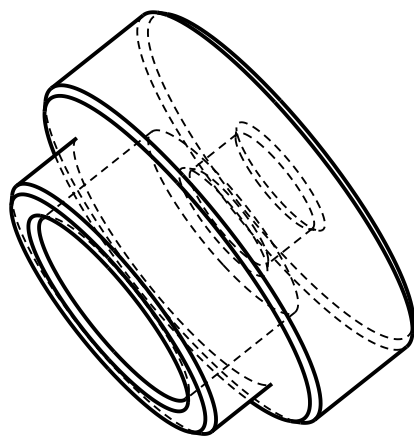
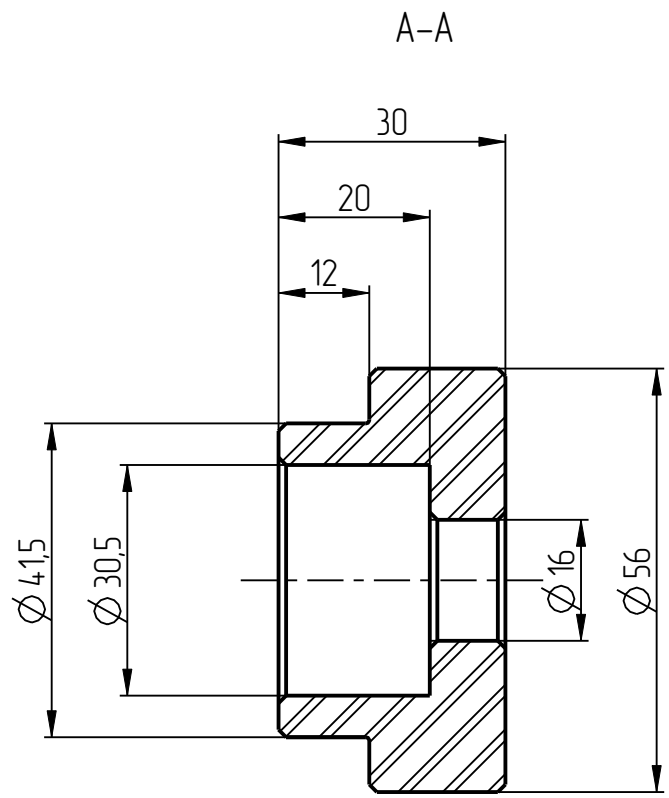
Подп. и дата

Инв. № докл.

Взам. инв. №

Подп. и дата

Инв. № подл.



1. Предельные отклонения по H14; h14; $\pm IT14/2$;
2. Неуказанные фаски- $0.5 \times 45^\circ$, радиусы- R0.5 мм.

Изм.	Лист	№ докум.	Подп.	Дата
Разраб.				21.03.17
Пров.				
Т.контр.				
Нач.отд.				
Н.контр.				
Утв.				

CRV_SEAL_CRANKSHAFT			
Оправка для запрессовки сальника коленвала		Лит.	Масса
		0,34	1:1
Сталь 45 ГОСТ 1050-88		Лист 1	Листов 1
		CR-V Forum	